

Unterstützung für
 Erwachsene, junge
 Volljährige und Familien
 im Vogelsbergkreis

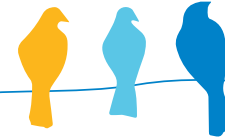
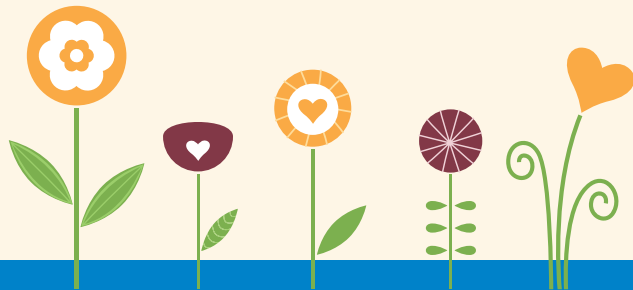
**Beratung & Bildung
 Leben & Wohnen
 Tagesstruktur**

in den Regionalzentren
 Lauterbach und Alsfeld

und dem Jugend- &
 Familienhaus ALTE GÄRTNEREI



www.eichhof-online.de



**Haben wir Ihr
 Interesse geweckt?**

Dann melden Sie sich bei uns:

Nicole Hüther Tel. 0151 55025930

Chiara Willhardt Tel. 0151 55025921

Ira Steigel Tel. 0151 55025928

Läuff bei uns!



STRESSIG LEISE
 RUND LUSTIG
 CHAOTISCH BUNT
 GUT ANDERS LAUT



Angebote für
 psychisch belastete Eltern und ihre Kinder



Wenn es weiterlaufen soll dann lesen Sie bitte weiter

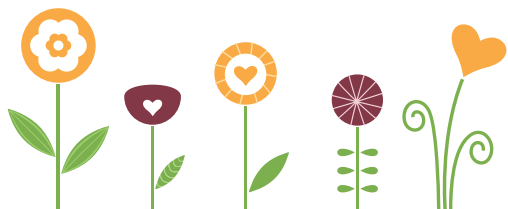
„Psychisch krank“ – ein Tabu? Bei uns nicht!

Eine psychische Beeinträchtigung betrifft nicht nur ein Familienmitglied, sondern auch die Restfamilie.

Kindererziehung und Familie sind für alle Eltern ein großes Thema. Wenn noch psychische Probleme dazukommen, kann es ganz schön anstrengend werden.

Welche Auswirkungen die Beeinträchtigung eines Elternteils auf die Familie, auf die Kinder und Jugendlichen haben kann, ist für jede Familiensituation anders.

Eltern mit einer psychischen Erkrankung machen sich besonders viele Gedanken um die Erziehung und Entwicklung ihrer Kinder. Es entstehen nicht selten Zweifel und Unsicherheiten im Umgang mit den Kindern.



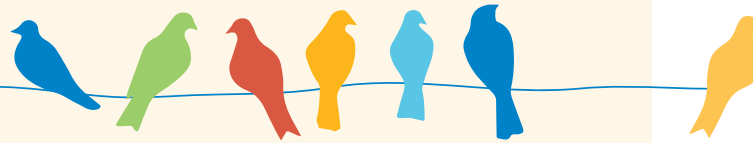
Als Entlastungs- und Unterstützungsangebote bieten die Vogelsberger Lebensräume:

Elterntreff

Im Rahmen unseres Elterntreffs möchten wir allen Interessierten die Möglichkeit bieten, sich näher mit dem Thema „psychische Erkrankung und Belastung“ auseinanderzusetzen und in den Austausch mit anderen betroffenen Eltern zu treten.

Die Treffen finden im Café der Alten Gärtnerei, Wascherde 2, in Lauterbach, statt.

Termine



Familientraining

Das Familientraining ist für betroffene Eltern, Angehörige und sonstige nahe Bezugspersonen sowie für die Kinder.

Alle lernen, gemeinsam oder in getrennten Gruppen, besser die Krankheit zu verstehen und damit umzugehen.

Das Familientraining bieten wir je nach Bedarf an. Es sind 6 zeitlich parallel laufende Gruppentermine für (Eltern/Angehörige und ihre Kinder) jeweils 1,5 Std. in den Räumlichkeiten der Alten Gärtnerei.

Das Angebot kann je nach Nachfrage auch wohnortnah stattfinden.

